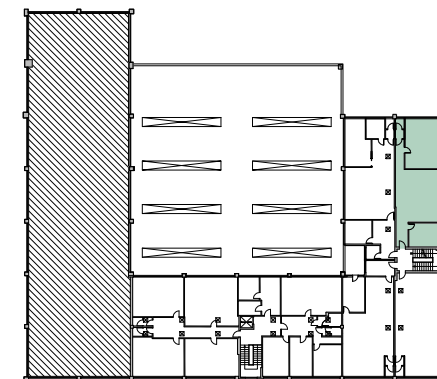


## COMPLESSO AI POMARI

Via Enrico Fermi, 261-281

Via Ernesto Teodoro Moneta, 198-216

36100 Vicenza



### SUB 28

Uffici

### CARATTERISTICHE

Piano Primo

Superficie Commerciale mq: 140

Altezza interna locale m: 3.50

Pianta Scala 1:100

Villa Zileri - Motterle  
Viale Zileri, 4/6  
36050 Monteviale (VI)  
t. +39 0444 964190  
www.immobiliarealser.com  
info@immobiliarealser.com



ALSER IMMOBILIARE