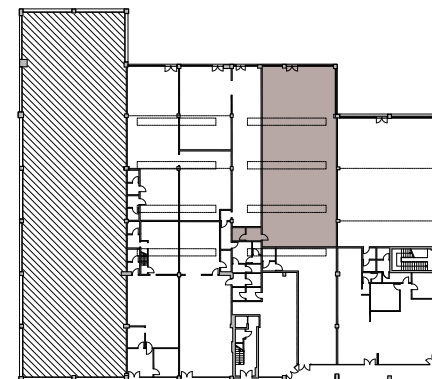


COMPLESSO AI POMARI

Via Enrico Fermi, 261-281

Via Ernesto Teodoro Moneta, 198-216

36100 Vicenza



SUB 18

Negoziò

CARATTERISTICHE

Piano Terra

Superficie Commerciale mq: 269

Altezza interna locale m: 5.40

Pianta Scala 1:200

Villa Zileri - Motterle
Viale Zileri, 4/6
36050 Monteviale (VI)
t. +39 0444 964190
www.immobiliarealser.com
info@immobiliarealser.com



ALSER IMMOBILIARE